

FICHE TECHNIQUE PRODUIT

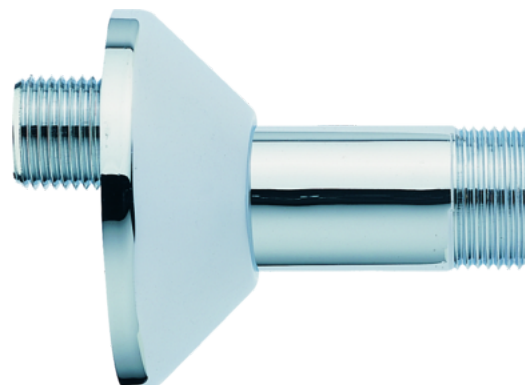
RACCORD DECALE MÂLE-MÂLE LONG
Raccords (2) décalées de 12.5 mm Mal 1/2' Mal
3/4' Long 75 mm
Réf. 75752

Gamme : IT MATÉRIAUX - SANITAIRE

Certification(s) :

Le laiton utilisé pour nos produits respecte les réglementations sanitaires en vigueur (Annexe I de l'arrêté du 25/06/2020 (A.C.S)).

Brevet : 1



Le laiton utilisé pour nos produits respecte les réglementations sanitaires en vigueur (Annexe I de l'arrêté du 25/06/2020 (A.C.S)).

Conditionnement : -

Forme raccord :

Application :

Matière : Laiton

Finition : Chromé

Hauteur : 68 mm

Largeur : 68 mm

Profondeur : mm

Poids : 424 g

Diamètres nominaux :

Ø1 1/2 pouce

Ø2 3/4 pouce

Ø3

Préconisations de mise en oeuvre :

- 1- Proscrire formellement la fillasse ou autre fibre type «polyamide».
- 2- Les contraintes suscitées au moment du serrage peuvent générer des tensions à l'origine d'une rupture mécanique ultérieure.
- 3- Proscrire le décapant chloré.
- 4- Serrage à la clé plate en évitant tout excès
 $3/8'' = 25 \text{ Nm}$ / $1/2'' = 30 \text{ Nm}$ / $3/4'' = 30 \text{ Nm}$ / $1' = 40 \text{ Nm}$
- 5- Etanchéité par joint plat lorsque les portées sont prévues
- 6- Strict respect dimensionnel de l'ensemble tube raccord à souder
- 7- Ne pas raccorder un filetage conique sur un taraudage cylindrique. (Sur demande, nous étudierons la fabrication de raccords adaptés.)
- 8- Nos raccords ne sont pas adaptés aux circuits de climatisation et/ou eau glacée. (Veuillez nous consulter pour la fabrication éventuelle de raccords adaptés)