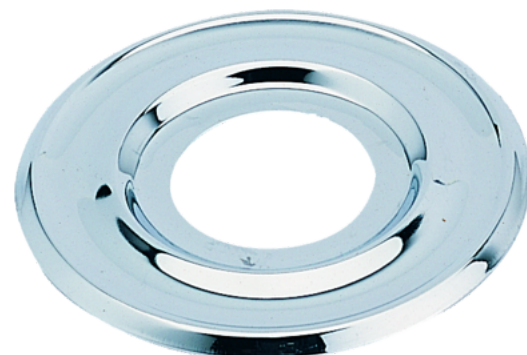


# FICHE TECHNIQUE PRODUIT

**ROSACE PLATE A MOULURE**  
Rosaces plates (2) de 55 mm 3/8  
Réf. 43632

**Gamme :** IT MATÉRIAUX - SANITAIRE

**Certification(s) :**



Le laiton utilisé pour nos produits respecte les réglementations sanitaires en vigueur (Annexe I de l'arrêté du 25/06/2020 (A.C.S)).

**Brevet :** 1

---

Le laiton utilisé pour nos produits respecte les réglementations sanitaires en vigueur (Annexe I de l'arrêté du 25/06/2020 (A.C.S)).

---

**Conditionnement :** -

**Forme raccord :**

**Application :**

**Matière :**

**Finition :** Chromé

---

**Hauteur :** mm

**Largeur :** 2 mm

**Profondeur :** mm

**Poids :** 60 g

**Diamètres nominaux :**

Ø1

Ø2

Ø3

**Préconisations de mise en oeuvre :**

- 1- Proscrire formellement la fillasse ou autre fibre type «polyamide».
- 2- Les contraintes suscitées au moment du serrage peuvent générer des tensions à l'origine d'une rupture mécanique ultérieure.
- 3- Proscrire le décapant chloré.
- 4- Serrage à la clé plate en évitant tout excès  $3/8'' = 25 \text{ Nm}$  /  $1/2'' = 30 \text{ Nm}$  /  $3/4'' = 30 \text{ Nm}$  /  $1' = 40 \text{ Nm}$
- 5- Etanchéité par joint plat lorsque les portées sont prévues
- 6- Strict respect dimensionnel de l'ensemble tube raccord à souder
- 7- Ne pas raccorder un filetage conique sur un taraudage cylindrique. (Sur demande, nous étudierons la fabrication de raccords adaptés.)
- 8- Nos raccords ne sont pas adaptés aux circuits de climatisation et/ou eau glacée. (Veuillez nous consulter pour la fabrication éventuelle de raccords adaptés)