

# FICHE TECHNIQUE PRODUIT

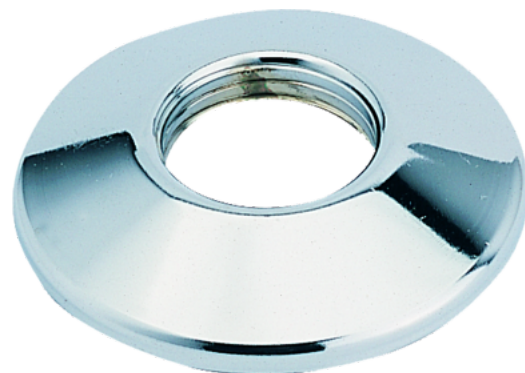
**ROSACE BOMBÉE A VISSER**  
Rosaces bombées (2) de 40 mm 3/8  
Réf. 39122

**Gamme :** IT MATÉRIAUX - SANITAIRE

**Certification(s) :**

Le laiton utilisé pour nos produits respecte les réglementations sanitaires en vigueur (Annexe I de l'arrêté du 25/06/2020 (A.C.S)).

**Brevet :** 1



---

L'ensemble des joints gaz de cette gamme est conforme à la norme NF E29-533.

---

**Conditionnement :** -

**Forme raccord :**

**Application :**

**Matière :**

**Finition :** Chromé

---

**Hauteur :** mm

**Largeur :** 5 mm

**Profondeur :** mm

**Poids :** 104 g

**Diamètres nominaux :**

Ø1

Ø2

Ø3

**Préconisations de mise en oeuvre :**

- 1- Proscrire formellement la fillasse ou autre fibre type «polyamide».
- 2- Les contraintes suscitées au moment du serrage peuvent générer des tensions à l'origine d'une rupture mécanique ultérieure.
- 3- Proscrire le décapant chloré.
- 4- Serrage à la clé plate en évitant tout excès  
3/8" = 25 Nm / 1/2" = 30 Nm / 3/4" = 30 Nm / 1" = 40 Nm
- 5- Etanchéité par joint plat lorsque les portées sont prévues
- 6- Strict respect dimensionnel de l'ensemble tube raccord à souder
- 7- Ne pas raccorder un filetage conique sur un taraudage cylindrique. (Sur demande, nous étudierons la fabrication de raccords adaptés.)
- 8- Nos raccords ne sont pas adaptés aux circuits de climatisation et/ou eau glacée. (Veuillez nous consulter pour la fabrication éventuelle de raccords adaptés)