

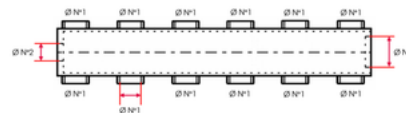
FICHE TECHNIQUE PRODUIT

COLLECTEUR 12 DEPARTS - SOLUTION DE REMPLACEMENT DE NOURRICES EN PLOMB
Collecteur 12 sorties Fem 1" - Fem 1" - Fem 1"1/4
- 90 entr'axe 105
Réf. 14151

Gamme : IT MATÉRIAUX - COLLECTEUR

Certification(s) :

Le laiton utilisé pour nos produits respecte les réglementations sanitaires en vigueur (Annexe I de l'arrêté du 25/06/2020 (A.C.S)).



Brevet : 1

L'ensemble des joints gaz de cette gamme est conforme à la norme NF E29-533.

Conditionnement : -

Forme raccord : Débit avec branches droites

Application :

Matière : Laiton

Finition : Brut

Hauteur : mm

Largeur : mm

Profondeur : mm

Poids : 10220 g

Diamètres nominaux :

Ø1 1 1/4 pouces

Ø2 1 pouces

Ø3

Préconisations de mise en oeuvre :

- 1- Proscrire formellement la fillasse ou autre fibre type «polyamide».
- 2- Les contraintes suscitées au moment du serrage peuvent générer des tensions à l'origine d'une rupture mécanique ultérieure.
- 3- Proscrire le décapant chloré.
- 4- Serrage à la clé plate en évitant tout excès $3/8'' = 25 \text{ Nm}$ / $1/2'' = 30 \text{ Nm}$ / $3/4'' = 30 \text{ Nm}$ / $1' = 40 \text{ Nm}$
- 5- Etanchéité par joint plat lorsque les portées sont prévues
- 6- Strict respect dimensionnel de l'ensemble tube raccord à souder
- 7- Ne pas raccorder un filetage conique sur un taraudage cylindrique. (Sur demande, nous étudierons la fabrication de raccords adaptés.)
- 8- Nos raccords ne sont pas adaptés aux circuits de climatisation et/ou eau glacée. (Veuillez nous consulter pour la fabrication éventuelle de raccords adaptés)