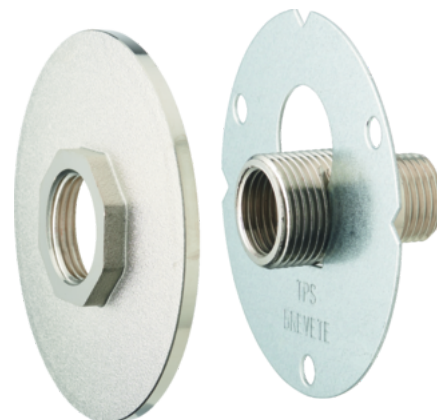


# FICHE TECHNIQUE PRODUIT

R'FIX EXTERIEUR CONFORT NICKELE A  
VISSER  
R'FIX EXTERIEUR CONFORT NICKELE A  
VISSER 1/2  
Réf. 07781

**Gamme :** IT Fix - A VISSER

**Certification(s) :**



Le laiton utilisé pour nos produits respecte les réglementations sanitaires en vigueur (Annexe I de l'arrêté du 25/06/2020 (A.C.S)).

**Brevet :** 1

---

L'ensemble des joints gaz de cette gamme est conforme à la norme NF E29-533.

---

**Conditionnement :** -

**Forme raccord :**

**Application :**

**Matière :** Laiton, Acier

**Finition :**

---

**Hauteur :** mm

**Largeur :** mm

**Profondeur :** mm

**Poids :** 356 g

**Diamètres nominaux :**

**Ø1** 1/2 pouce

**Ø2** 3/4 pouce

**Ø3**

**Préconisations de mise en oeuvre :**

- 1- Proscrire formellement la fillasse ou autre fibre type «polyamide».
- 2- Les contraintes suscitées au moment du serrage peuvent générer des tensions à l'origine d'une rupture mécanique ultérieure.
- 3- Proscrire le décapant chloré.
- 4- Serrage à la clé plate en évitant tout excès  
3/8" = 25 Nm / 1/2" = 30 Nm / 3/4" = 30 Nm / 1" = 40 Nm
- 5- Etanchéité par joint plat lorsque les portées sont prévues
- 6- Strict respect dimensionnel de l'ensemble tube raccord à souder
- 7- Ne pas raccorder un filetage conique sur un taraudage cylindrique. (Sur demande, nous étudierons la fabrication de raccords adaptés.)
- 8- Nos raccords ne sont pas adaptés aux circuits de climatisation et/ou eau glacée. (Veuillez nous consulter pour la fabrication éventuelle de raccords adaptés)