

FICHE TECHNIQUE PRODUIT

PLATINE MONO RACCORD COUDE M3/4 - F1/2
- A SERTIR
R'FIX EXTERIEUR à sertir 12 sortie coudée -
rosace chromée
Réf. 07353

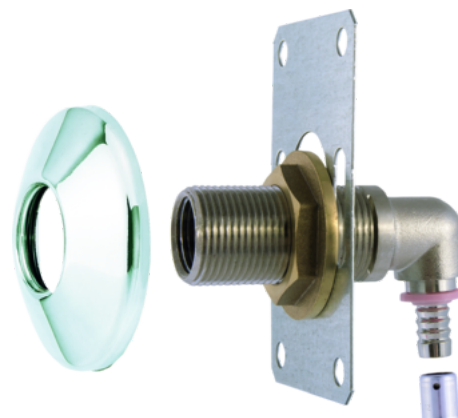
Gamme : IT Fix - A SERTIR

Certification(s) :

NF545-83412

Le laiton utilisé pour nos produits respecte les réglementations sanitaires en vigueur (Annexe I de l'arrêté du 25/06/2020 (A.C.S)).

Brevet : 1



L'ensemble des joints gaz de cette gamme est conforme à la norme NF E29-533.

Conditionnement : -

Forme raccord :

Application :

Matière : Laiton, Acier, Inoxydable

Finition : Chromée

Hauteur : mm

Largeur : mm

Profondeur : mm

Poids : 313 g

Diamètres nominaux :

Ø1 DN 12

Ø2 3/4 pouce

Ø3

Préconisations de mise en oeuvre :

- 1- Proscrire formellement la fillasse ou autre fibre type «polyamide».
- 2- Les contraintes suscitées au moment du serrage peuvent générer des tensions à l'origine d'une rupture mécanique ultérieure.
- 3- Proscrire le décapant chloré.
- 4- Serrage à la clé plate en évitant tout excès
3/8" = 25 Nm / 1/2" = 30 Nm / 3/4" = 30 Nm / 1" = 40 Nm
- 5- Etanchéité par joint plat lorsque les portées sont prévues
- 6- Strict respect dimensionnel de l'ensemble tube raccord à souder
- 7- Ne pas raccorder un filetage conique sur un taraudage cylindrique. (Sur demande, nous étudierons la fabrication de raccords adaptés.)
- 8- Nos raccords ne sont pas adaptés aux circuits de climatisation et/ou eau glacée. (Veuillez nous consulter pour la fabrication éventuelle de raccords adaptés)