

FICHE TECHNIQUE PRODUIT

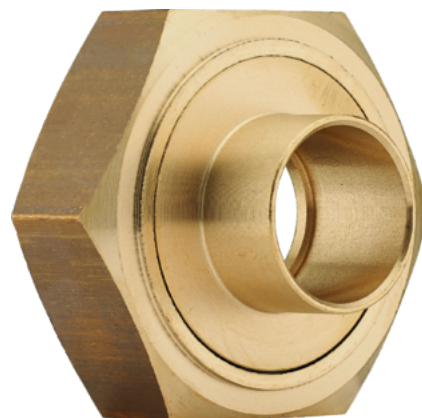
UNION POUR CIRCULATEUR A SOUDER
Union 359GCu 22 - 1"1/2 Spéciale pompe
Réf. 02946

Gamme : IT MATÉRIAUX - A SOUDER

Certification(s) :

Le laiton utilisé pour nos produits respecte les réglementations sanitaires en vigueur (Annexe I de l'arrêté du 25/06/2020 (A.C.S)).

Brevet : 1



Raccord Biconique IT MATÉRIAUX pour raccordement rapide.

Conditionnement : -

Forme raccord :

Application :

Matière : Laiton

Finition : Brut

Hauteur : 52 mm

Largeur : 52 mm

Profondeur : mm

Poids : 165 g

Diamètres nominaux :

Ø1 DN 22

Ø2 1 1/2 pouces

Ø3

Préconisations de mise en oeuvre :

1- Proscrire formellement la fillasse ou autre fibre type «polyamide».

2- Les contraintes suscitées au moment du serrage peuvent générer des tensions à l'origine d'une rupture mécanique ultérieure.

3- Proscrire le décapant chloré.

4- Serrage à la clé plate en évitant tout excès
3/8" = 25 Nm / 1/2" = 30 Nm / 3/4" = 30 Nm / 1" = 40 Nm

5- Etanchéité par joint plat lorsque les portées sont prévues

6- Strict respect dimensionnel de l'ensemble tube raccord à souder

7- Ne pas raccorder un filetage conique sur un taraudage cylindrique. (Sur demande, nous étudierons la fabrication de raccords adaptés.)

8- Nos raccords ne sont pas adaptés aux circuits de climatisation et/ou eau glacée. (Veuillez nous consulter pour la fabrication éventuelle de raccords adaptés)