

FICHE TECHNIQUE PRODUIT

MAMELON DOUBLE MÂLE REDUIT 8245
INDUSTRIE
Mamelon 245 - D.M 1/2 - 3/8 NF INDUSTRIE
Réf. 01482

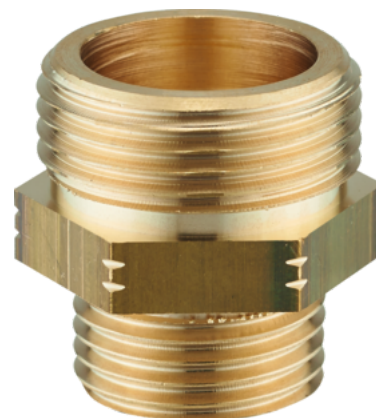
Gamme : IT MATÉRIAUX - A VISSER

Certification(s) :

NF079-151-21/1

Le laiton utilisé pour nos produits respecte les réglementations sanitaires en vigueur (Annexe I de l'arrêté du 25/06/2020 (A.C.S)).

Brevet : 1



Le laiton utilisé pour nos produits respecte les réglementations sanitaires en vigueur (Annexe I de l'arrêté du 25/06/2020 (A.C.S)).

Conditionnement : -
Forme raccord : Droit
Application :
Matière : Laiton
Finition : Brut

Hauteur : 21 mm
Largeur : 21 mm
Profondeur : mm
Poids : g

Diamètres nominaux :
Ø1 1/2 pouce
Ø2 3/8 pouce
Ø3

Préconisations de mise en oeuvre :

- 1- Proscrire formellement la fillasse ou autre fibre type «polyamide».
- 2- Les contraintes suscitées au moment du serrage peuvent générer des tensions à l'origine d'une rupture mécanique ultérieure.
- 3- Proscrire le décapant chloré.
- 4- Serrage à la clé plate en évitant tout excès
 $3/8'' = 25 \text{ Nm}$ / $1/2'' = 30 \text{ Nm}$ / $3/4'' = 30 \text{ Nm}$ / $1'' = 40 \text{ Nm}$
- 5- Etanchéité par joint plat lorsque les portées sont prévues
- 6- Strict respect dimensionnel de l'ensemble tube raccord à souder
- 7- Ne pas raccorder un filetage conique sur un taraudage cylindrique. (Sur demande, nous étudierons la fabrication de raccords adaptés.)
- 8- Nos raccords ne sont pas adaptés aux circuits de climatisation et/ou eau glacée. (Veuillez nous consulter pour la fabrication éventuelle de raccords adaptés)