

# FICHE TECHNIQUE PRODUIT

MANCHON DOUBLE FEMELLE REDUIT 8240  
INDUSTRIE  
Manchon 240 - 1/2 - 3/8 INDUSTRIE  
Réf. 01418

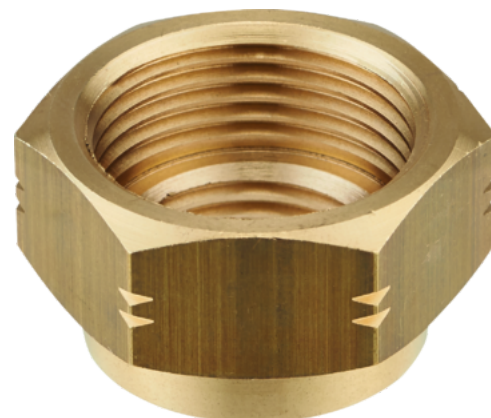
**Gamme :** IT Fix - A VISSER

**Certification(s) :**

NF079-151-21/1

Le laiton utilisé pour nos produits respecte les réglementations sanitaires en vigueur (Annexe I de l'arrêté du 25/06/2020 (A.C.S)).

**Brevet :** 1



---

Le laiton utilisé pour nos produits respecte les réglementations sanitaires en vigueur (Annexe I de l'arrêté du 25/06/2020 (A.C.S)).

---

**Conditionnement :** -  
**Forme raccord :** Droit  
**Application :**  
**Matière :** Laiton  
**Finition :** Brut

---

**Hauteur :** 26 mm  
**Largeur :** 26 mm  
**Profondeur :** mm  
**Poids :** g

**Diamètres nominaux :**  
**Ø1** 1/2 pouce  
**Ø2** 3/8 pouce  
**Ø3**

## Préconisations de mise en oeuvre :

- 1- Proscrire formellement la fillasse ou autre fibre type «polyamide».
- 2- Les contraintes suscitées au moment du serrage peuvent générer des tensions à l'origine d'une rupture mécanique ultérieure.
- 3- Proscrire le décapant chloré.
- 4- Serrage à la clé plate en évitant tout excès  
 $3/8'' = 25 \text{ Nm}$  /  $1/2'' = 30 \text{ Nm}$  /  $3/4'' = 30 \text{ Nm}$  /  $1'' = 40 \text{ Nm}$
- 5- Etanchéité par joint plat lorsque les portées sont prévues
- 6- Strict respect dimensionnel de l'ensemble tube raccord à souder
- 7- Ne pas raccorder un filetage conique sur un taraudage cylindrique. (Sur demande, nous étudierons la fabrication de raccords adaptés.)
- 8- Nos raccords ne sont pas adaptés aux circuits de climatisation et/ou eau glacée. (Veuillez nous consulter pour la fabrication éventuelle de raccords adaptés)