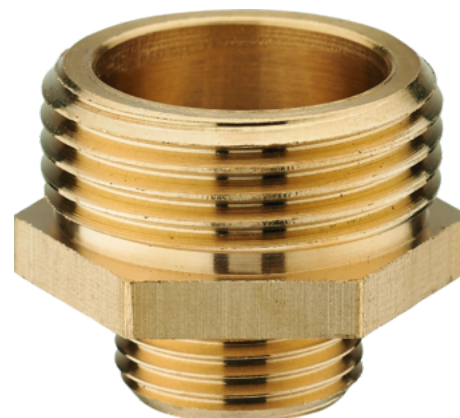


FICHE TECHNIQUE PRODUIT

MAMELON DOUBLE MÂLE REDUIT 8245
M60/70-M60/66
Mamelon 245 - Mal 2"1/4 (60/70) - Mal 2"1/4
(60/66)
Réf. 00391

Gamme : IT Fix - A VISSER

Certification(s) :



Le laiton utilisé pour nos produits respecte les réglementations sanitaires en vigueur (Annexe I de l'arrêté du 25/06/2020 (A.C.S)).

Brevet : 1

Le laiton utilisé pour nos produits respecte les réglementations sanitaires en vigueur (Annexe I de l'arrêté du 25/06/2020 (A.C.S)).

Conditionnement : -
Forme raccord : Droit
Application :
Matière : Laiton
Finition : Brut

Hauteur : mm
Largeur : mm
Profondeur : mm
Poids : g

Diamètres nominaux :
Ø1 2 1/4 pouces
Ø2 2 1/4 pouces
Ø3

Préconisations de mise en oeuvre :

- 1- Proscrire formellement la fillasse ou autre fibre type «polyamide».
- 2- Les contraintes suscitées au moment du serrage peuvent générer des tensions à l'origine d'une rupture mécanique ultérieure.
- 3- Proscrire le décapant chloré.
- 4- Serrage à la clé plate en évitant tout excès
3/8" = 25 Nm / 1/2" = 30 Nm / 3/4" = 30 Nm / 1" = 40 Nm
- 5- Etanchéité par joint plat lorsque les portées sont prévues
- 6- Strict respect dimensionnel de l'ensemble tube raccord à souder
- 7- Ne pas raccorder un filetage conique sur un taraudage cylindrique. (Sur demande, nous étudierons la fabrication de raccords adaptés.)
- 8- Nos raccords ne sont pas adaptés aux circuits de climatisation et/ou eau glacée. (Veuillez nous consulter pour la fabrication éventuelle de raccords adaptés)