

# FICHE TECHNIQUE PRODUIT

## MAMELON MÂLE-MÂLE POUR BECS UNIVERSELS

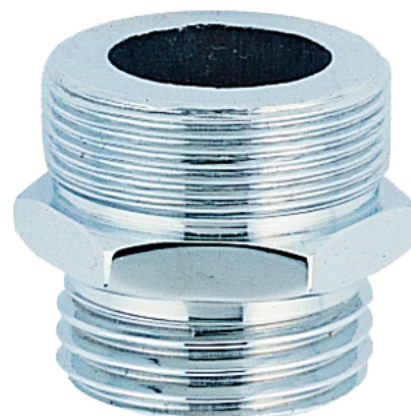
Mamelon 245 - Mal 3/4" - Mal 24/100 Polichromé  
Réf. 00241

**Gamme :** IT Fix - SANITAIRE

**Certification(s) :**

Le laiton utilisé pour nos produits respecte les réglementations sanitaires en vigueur (Annexe I de l'arrêté du 25/06/2020 (A.C.S)).

**Brevet :** 1



---

Le laiton utilisé pour nos produits respecte les réglementations sanitaires en vigueur (Annexe I de l'arrêté du 25/06/2020 (A.C.S)).

---

**Conditionnement :** -  
**Forme raccord :** Droit  
**Application :**  
**Matière :** Laiton  
**Finition :** Chromé

---

**Hauteur :** 26 mm  
**Largeur :** 26 mm  
**Profondeur :** mm  
**Poids :** 35 g

**Diamètres nominaux :**  
**Ø1** 3/4 pouce  
**Ø2** 24/100  
**Ø3**

### Préconisations de mise en oeuvre :

- 1- Proscrire formellement la fillasse ou autre fibre type «polyamide».
- 2- Les contraintes suscitées au moment du serrage peuvent générer des tensions à l'origine d'une rupture mécanique ultérieure.
- 3- Proscrire le décapant chloré.
- 4- Serrage à la clé plate en évitant tout excès  
 $3/8'' = 25 \text{ Nm}$  /  $1/2'' = 30 \text{ Nm}$  /  $3/4'' = 30 \text{ Nm}$  /  $1' = 40 \text{ Nm}$
- 5- Etanchéité par joint plat lorsque les portées sont prévues
- 6- Strict respect dimensionnel de l'ensemble tube raccord à souder
- 7- Ne pas raccorder un filetage conique sur un taraudage cylindrique. (Sur demande, nous étudierons la fabrication de raccords adaptés.)
- 8- Nos raccords ne sont pas adaptés aux circuits de climatisation et/ou eau glacée. (Veuillez nous consulter pour la fabrication éventuelle de raccords adaptés)